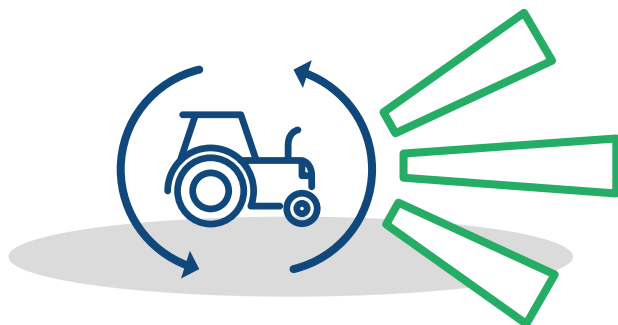


# TRANSFORMATIONS DE L'AGRICULTURE ET DES CONSOMMATIONS ALIMENTAIRES

## Principaux résultats

Édition 2024

*Actual donc !*





Vous trouverez ici un aperçu des principaux résultats  
issus de l'édition 2024 de l'**Insee Références**  
« Transformations de l'agriculture  
et des consommations alimentaires ».

## **VUE D'ENSEMBLE**

Un panorama de l'agriculture en France

2

Correspondance  
Insee Références

9

## **DOSSIERS**

1970-2020 : des exploitations agricoles  
moins nombreuses, plus grandes et davantage  
spécialisées que les territoires

9

23

Les exploitations agricoles biologiques :  
des structures plus petites et économiquement  
plus performantes à taille donnée

14

35

Entre 2009 et 2019, la part du budget alimentaire  
des ménages consacrée aux produits carnés recule

19

45

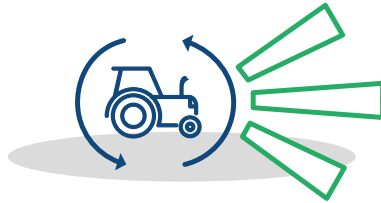
L'agriculture face aux enjeux environnementaux

22

57

## Vue d'ensemble

# UN PANORAMA DE L'AGRICULTURE EN FRANCE



## LA FRANCE, PREMIER PRODUCTEUR AGRICOLE EUROPÉEN

*donc hors UKRAINE*



**Production  
agricole**

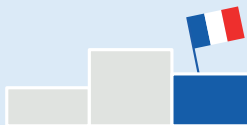


**88,2 Md€**

Valeur des productions  
agricoles (végétales  
et animales) en 2022



**Pêche  
maritime**

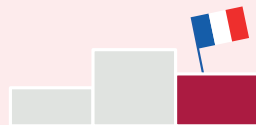


**1,3 Md€**

Chiffre d'affaires  
de la pêche maritime  
en 2021



**Industries  
agroalimentaires**



**388,8 Md€**

Chiffre d'affaires  
des industries  
agroalimentaires en 2021

## Agriculture et industries agroalimentaires en 2022



**3,5 %**  
du PIB national

**1,6 %**  
pour les produits bruts

**1,9 %**  
pour les produits transformés



**5 %**  
de l'emploi

**2,7 %**  
pour l'emploi agricole

**2,3 %**  
pour les industries agroalimentaires

### Un solde commercial agricole excédentaire



Solde des échanges commerciaux agroalimentaires en 2022



## L'AGRICULTURE SE TRANSFORME

### Le modèle familial cède du terrain même s'il reste majoritaire

Emplois salariés non familiaux



Emplois familiaux

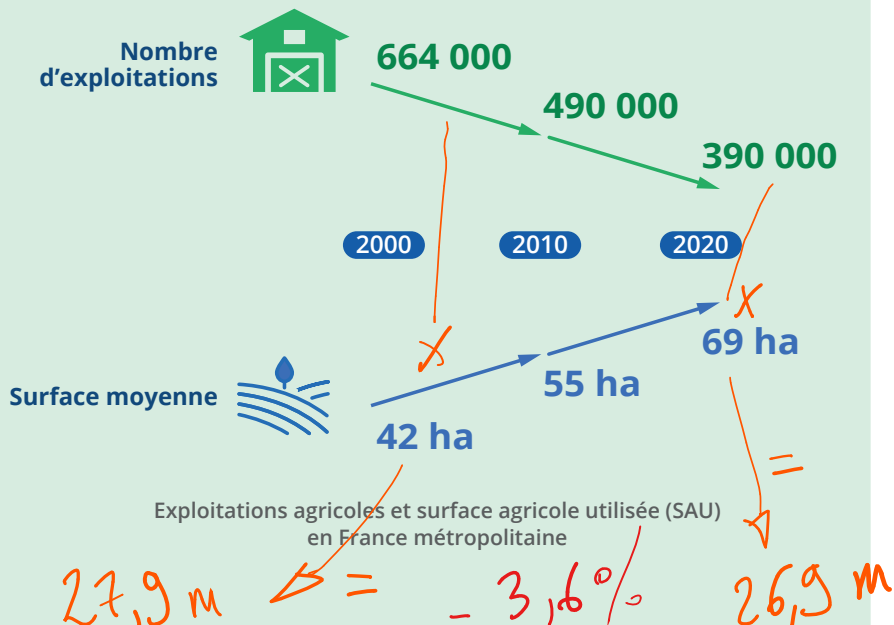


Exploitants



Parmi les emplois agricoles en équivalent temps plein en 2020

## Les exploitations sont moins nombreuses mais plus grandes



## Les exploitations s'engagent dans l'agriculture biologique

**60 000**  
exploitations agricoles



**11%**  
de la SAU totale

Exploitations engagées en agriculture biologique en 2022 en France métropolitaine



## LES RÉSULTATS ÉCONOMIQUES DES EXPLOITATIONS AGRICOLES SONT TRÈS VARIABLES

Aléas naturels, géopolitiques et économiques



**Prix des intrants**  
(alimentation animale, énergie, engrais, ...)

**Prix de vente de produits agricoles, rendements agricoles**

**Revenus agricoles très variables**



d'une année sur l'autre



selon la spécialisation de la production



## Une grande disparité de niveau de vie parmi les ménages d'exploitants agricoles

Taux de pauvreté monétaire



**16 %**  
dans les ménages  
agricoles

**14 %**  
dans l'ensemble  
de la population

Part des personnes  
pauvres en 2020

Niveau de vie annuel

inférieur à **10 900 €** supérieur à **44 600 €**



**10 %**  
les plus modestes



**10 %**  
les plus aisées

*Médiane  
≈ 23 000 €/an,  
pour un ménage  
en France*

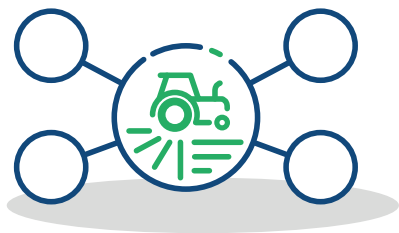
i

**Le niveau de vie** est égal au revenu disponible du ménage (revenus d'activité professionnelle, retraites et pensions, revenus du patrimoine, prestations sociales, déduction faite des impôts directs) divisé par le nombre d'unités de consommation.

Une personne est **en situation de pauvreté monétaire** lorsqu'elle vit dans un ménage dont le niveau de vie est inférieur au seuil de pauvreté. Ce seuil est égal à 60 % du niveau de vie médian de l'ensemble des personnes résidant en France.

## Dossiers

# 1970-2020 : des exploitations agricoles moins nombreuses, plus grandes et davantage spécialisées que les territoires



## UNE PROFONDE RESTRUCTURATION



NOMBRE D'EXPLOITATIONS

**390 000**

en 2020



**-2,3%** par an ✓  
entre 2010 et 2020



SURFACE AGRICOLE UTILISÉE  
(SAU) MOYENNE

**69** ha

en 2020

**55** ha

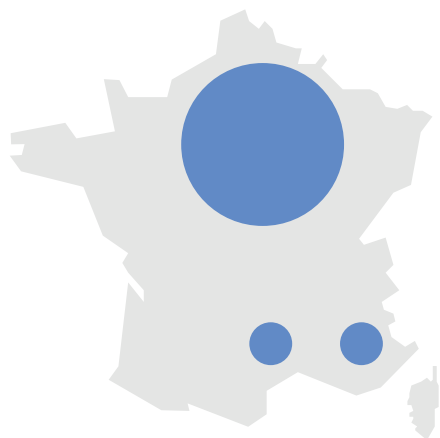


en 2010

*Soit 8970 exploitations qui ferment/an !*

## UN ACCROISSEMENT DE LA SUPERFICIE DES EXPLOITATIONS SUR L'ENSEMBLE DU TERRITOIRE DE FRANCE MÉTROPOLITAINE

1970



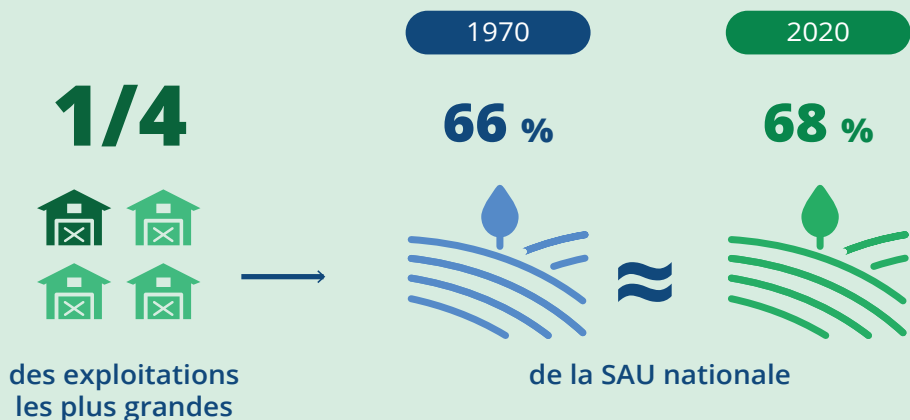
2020



**Les exploitations de 40 ha ou plus** sont principalement concentrées dans les régions de grandes cultures du Bassin parisien

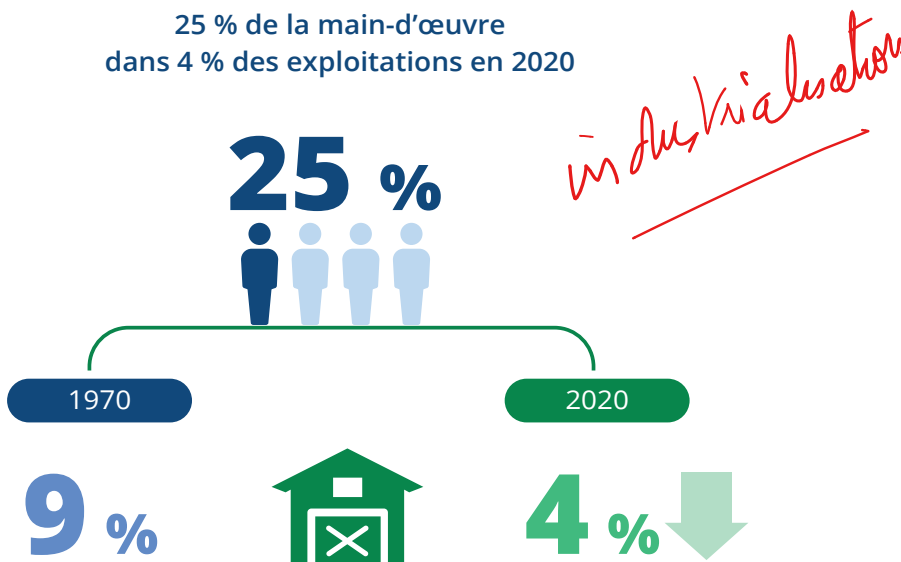
La **SAU moyenne** atteint ou **dépasse partout 40 ha** sauf dans les régions viticoles et arboricoles

## LA SURFACE AGRICOLE UTILISÉE RESTE INÉGALEMENT RÉPARTIE ENTRE LES EXPLOITATIONS



## LA MAIN-D'ŒUVRE SE CONCENTRE DANS UN NOMBRE TOUJOURS PLUS PETIT D'EXPLOITATIONS

25 % de la main-d'œuvre  
dans 4 % des exploitations en 2020

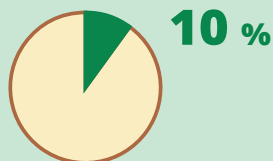
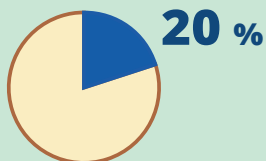


## DES EXPLOITATIONS DE PLUS EN PLUS SPÉCIALISÉES...

1988

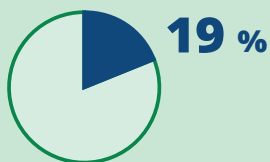
2020

Part des exploitations en polyculture, polyélevage



Part des exploitations avec un seul atelier\*

\*exploitations dont un seul atelier génère au moins 97,5 % de la production brute standard (PBS)



### Pour 100 exploitations avec un seul atelier

Viticulture



33

Grandes cultures standard\*\*



26

Fourrages



12

Autres orientations



29

\*\*Les grandes cultures standard désignent ici les céréales (y compris le blé tendre et dur mais à l'exception du riz), les protéagineux et les plantes à fibres

## ... MAIS LES PRODUCTIONS RESTENT DIVERSIFIÉES À L'ÉCHELLE DES TERRITOIRES

1988

La plupart des territoires  
ont au moins deux  
productions significatives  
avec des exploitations  
**diversifiées**



2020

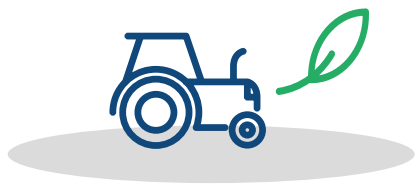
Sur un même territoire,  
des exploitations  
**très spécialisées** dans  
des productions distinctes



Parmi toutes les exploitations agricoles  
en France métropolitaine en 1970, 1988 et 2020

# LES EXPLOITATIONS AGRICOLES BIOLOGIQUES :

des structures plus petites et économiquement  
plus performantes à taille donnée



EN 2020, EN FRANCE MÉTROPOLITAINE,  
DES EXPLOITATIONS EN  
AGRICULTURE BIOLOGIQUE...

Agriculture  
biologique



Agriculture  
conventionnelle

... plus petites



Viticulture

**25** ha

**31** ha



Maraîchage

**16** ha

**25** ha

Surface agricole utilisée moyenne  
par exploitation en hectares





**66**  
vaches

**77**  
vaches

**9 700**  
poules

**33 000**  
poules

Nombre moyen d'animaux  
par élevage

**... commercialisant davantage en circuits courts**



Vente  
en circuits  
courts



dont  
Vente directe

**51 %**

**9 %**

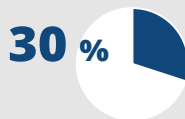
**19 %**

**4 %**

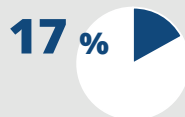
## ... avec des chefs d'exploitation plus jeunes et de niveau de formation plus élevé



Moins de 45 ans



Diplômés de l'enseignement supérieur



## UN SOUTIEN ÉCONOMIQUE APPORTÉ PAR L'ENSEMBLE DES AIDES ÉQUIVALENT ENTRE BIO ET CONVENTIONNEL

Agriculture biologique 

Agriculture conventionnelle

Montant moyen d'aides par structure



**35 400**  
euros / an

**35 800**  
euros / an

Part des aides dans la composition de l'EBE\*



**44 %**

**44 %**

Part des exploitations déficitaires sans les subventions



**23 %**

**22 %**

\*Excédent brut d'exploitation



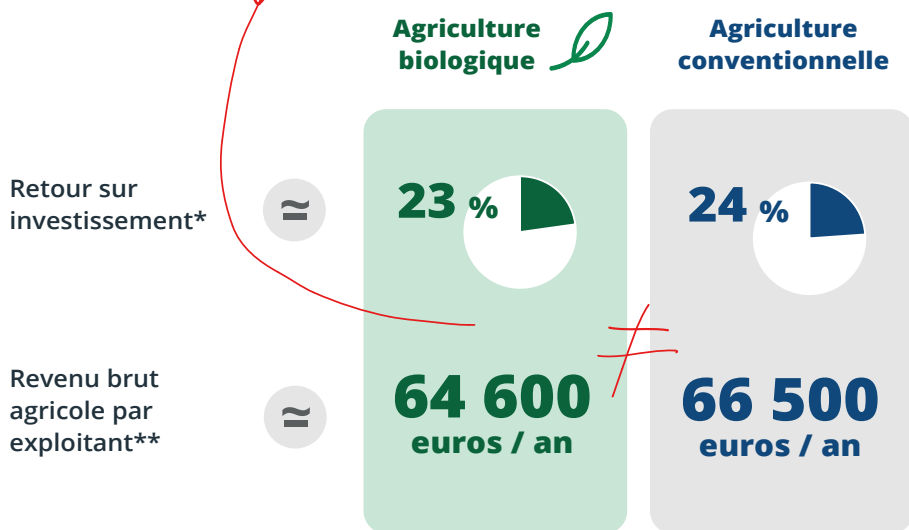
## UN ENDETTEMENT LÉGÈREMENT PLUS ÉLEVÉ MAIS UN NIVEAU DE RENTABILITÉ ÉCONOMIQUE ÉQUIVALENT

# + 4 pts

Taux d'endettement\* supérieur de 4 points dans les filières biologiques

\*Poids des dettes sur le total du passif

*le coût de la dette ?*



\* Ratio entre EBE et capitaux permanents

\*\* Rapport de l'EBE moyen au nombre d'équivalents temps plein non salariés



## DES RÉSULTATS ÉCONOMIQUES RAPPORTÉS À L'UNITÉ DE PRODUCTION BIEN SOUVENT SUPÉRIEURS...

### ... dans quatre filières parmi les plus converties à l'agriculture biologique

#### Part des exploitations converties au bio

  
Dans le  
maraîchage  
plein air

**28 %**



  
Dans la  
viticulture

**14 %**



  
Dans l'élevage  
de vaches  
laitières

**11 %**



  
Dans l'élevage  
de poules  
pondeuses

**30 %**



Y compris exploitations en cours de conversion au bio  
et exploitations mixtes (bio et conventionnel)

#### Agriculture biologique

**3 500**  
euros/ha

**4 800**  
euros/ha

**1 600**  
euros/vache

**8,3**  
euros/poule

Excédent brut d'exploitation

**3 300**  
euros/ha

**4 100**  
euros/ha

**1 400**  
euros/vache

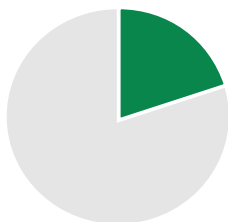
**4,8**  
euros/poule

#### Agriculture conventionnelle



2020, France métropolitaine, exploitations au régime fiscal des bénéficiaires réels agricoles (BRA), hors exploitations en cours de conversion au bio et exploitations mixtes (bio et conventionnel)

# ENTRE 2009 ET 2019, LA PART DU BUDGET ALIMENTAIRE DES MÉNAGES CONSACRÉE AUX PRODUITS CARNÉS RECULE



**20 % environ**  
**des dépenses de consommation**  
**des ménages consacrées**  
**à l'alimentation**

Une part budgétaire globalement stable depuis la fin  
des années 1990, remontée à **22 %** en 2022 en  
période de forte inflation

*automatiquement!*

Budget consacré à l'alimentation à domicile dans l'ensemble  
des dépenses des ménages

# LES PRODUITS CARNÉS RESTENT LE PREMIER POSTE DE DÉPENSES ALIMENTAIRES DES MÉNAGES



Produits carnés



Produits laitiers



Pains et céréales

Part en 2019

**23 %**

**15 %**

**10 %**

Évolution entre 2009 et 2019

**-1,8 pt**

**-1,0 pt**

**+0,6 pt**

Baisse des quantités achetées

La viande de boucherie fraîche diminue le plus

**-17 %**

*... et la part tous jours ?*

Part dans le budget alimentaire à domicile (hors dépenses en boulangeries) en 2009 et 2019

# EN MOYENNE, LES MÉNAGES ONT REPORTÉ UNE PARTIE DE LEUR BUDGET CONSACRÉ AUX PROTÉINES ANIMALES VERS LES FRUITS ET LES LÉGUMES

## Ensemble des ménages

Légumes



**+0,7 pt**

Fruits



**+1,0 pt**

Évolution entre 2009 et 2019 de la part des fruits  
et des légumes dans le budget alimentaire à domicile

## Ménages aisés

## Ménages modestes

Quantités  
achetées

**+16 %**



Agrumes

Augmentation des quantités  
achetées de fruits exotiques  
et agrumes

**+38 %**



Fruits exotiques

Évolution moyenne entre 2009 et 2019 des quantités achetées  
en fruits frais par les ménages aisés et les ménages modestes

**-21 %**



Fruits tempérés

Baisse des quantités achetées de  
fruits tempérés et report vers les  
pains et céréales

*origine?*

*car cher*

Consommation au domicile des ménages de France métropolitaine

# L'AGRICULTURE FACE AUX ENJEUX ENVIRONNEMENTAUX



**LES ÉCOSYSTÈMES AGRICOLES**  
rendent de nombreux services  
aux agriculteurs et à la société



Fourniture  
d'azote aux  
cultures



Stockage et  
restitution de  
l'eau aux cultures

Deux services essentiels qui assurent

**50 %**

de la valeur économique  
annuelle de la production  
agricole en grandes cultures



France métropolitaine





## CEPENDANT, LES ACTIVITÉS AGRICOLES FRAGILISENT CES ÉCOSYSTÈMES

### L'agriculture est le premier émetteur d'ammoniac dans l'air

**94 %** des émissions d'ammoniac, en 2022



Gestion des déjections bovines en bâtiment



Épandage d'engrais



### Les intrants polluent les eaux et les sols

**+6 %** de nitrate dans les cours d'eau entre 2000 et 2020



Parmi les substances les plus fréquemment retrouvées dans les sols

**3** Herbicides



**3** Fongicides

*industrialisation???*

### L'intensification des pratiques a réduit des réservoirs de biodiversité



Landes

- **546 000** ha

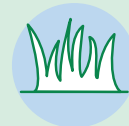
Entre 1982 et 2018



Haies bocagères

- **70 %**

Depuis 1950



Prairies

- **11 %**

Depuis 1990

France



## DES CONSÉQUENCES SUR LA FAUNE ET LA FLORE

### Des espèces d'oiseaux moins diversifiées



Populations  
d'oiseaux spécialistes  
des milieux agricoles

↓ **-36 %**



Populations  
d'oiseaux généralistes

↑ **+19 %**

Évolution entre 1989 et 2021 en France métropolitaine



## DES EFFETS DE LA DÉGRADATION DE L'ENVIRONNEMENT SUR LE SECTEUR AGRICOLE

Depuis 2017, les restrictions de prélèvements d'eau  
en cas de sécheresse se sont intensifiées



2017  
**14 %**  
du territoire



2022  
**51 %**  
du territoire

Part du territoire de la France métropolitaine concerné  
par des mesures de restrictions d'utilisation de l'eau des rivières

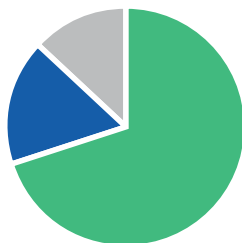
# 1,25 Md €

Indemnités versées au titre des calamités agricoles, tous périls confondus, entre 2010 et 2020

**17 %**  
Gel et températures basses



Concerne plutôt l'arboriculture



**70 %**  
Sécheresse



Affecte majoritairement les prairies

Montant et répartition des indemnités versées en France au titre des calamités agricoles entre 2010 et 2020



**Conscients des enjeux, des agriculteurs s'engagent vers des pratiques agricoles plus soucieuses de l'environnement**

Au 1<sup>er</sup> janvier 2023,

**60 000**

Exploitations engagées dans une démarche de production « biologique »



**36 000**

Exploitations certifiées à haute valeur environnementale





**Transformations de l'agriculture et des consommations alimentaires**  
collection Insee Références, édition 2024

Retrouvez l'ouvrage  
ainsi que les données sur  
**[insee.fr](https://insee.fr)** et **[agreste.agriculture.gouv.fr](https://agreste.agriculture.gouv.fr)**

Éditeur : Institut national de la statistique et des études économiques  
88 avenue Verdier - 92541 Montrouge Cedex

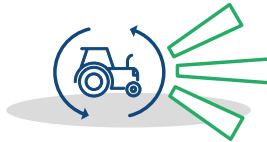
Impression : Paragon Transaction – 39 rue des Rivières Saint-Agnan – 58 200 Cosne-Cours-sur-Loire

Dépôt légal : février 2024



# TRANSFORMATIONS DE L'AGRICULTURE ET DES CONSOMMATIONS ALIMENTAIRES

## Principaux résultats



L'Insee et le Service de la Statistique et de la Prospective (SSP) du ministère de l'Agriculture et de la Souveraineté alimentaire dressent dans cet inédit « Transformations de l'agriculture et des consommations alimentaires » de la collection Insee Références un panorama des principales transformations de l'agriculture française sur les 50 dernières années :

- concentration et spécialisation des exploitations agricoles depuis 1970,
- comparaison des performances économiques de l'agriculture biologique avec celles de l'agriculture conventionnelle, évolution de la consommation alimentaire sur la dernière décennie et enfin, enjeux environnementaux auxquels l'agriculture contribue et doit faire face.

### Pour en savoir plus

**Transformations de l'agriculture et des consommations alimentaires**  
collection Insee Références, édition 2024

Retrouvez l'ouvrage ainsi que les données sur  
[insee.fr](https://www.insee.fr) et [agreste.agriculture.gouv.fr](https://www.agreste.agriculture.gouv.fr)

